



АККУМУЛЯТОРНЫЙ ФОНАРЬ RU

VOLT800

HL-EL471RC
Manual



Перед использованием фонаря внимательно прочтите это руководство и прилагаемый отдельный лист «ЛИТИЙ-ИОННЫЕ / ЛИТИЙ-ИОННЫЕ ПОЛИМЕРНЫЕ АККУМУЛЯТОРЫ» и сохраните их для дальнейшего использования.

Copyright © 2017 CATEYE Co., Ltd.
EL471RC-170203 3



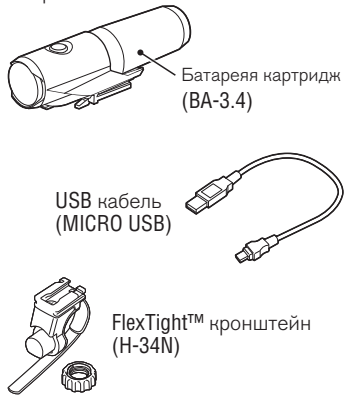
⚠ ОСТОРОЖНО!

- Перед поездкой, пожалуйста, убедитесь, что светильник надежно закреплен на кронштейне, он горит, свет не загорается багажом и т.д.
- Не размещайте его в пределах досягаемости детей.
- Всегда следите за оставшимся зарядом аккумулятора, периодически проверяя индикатор во время использования.
- При подготовке к неожиданному отключению аккумулятора мы рекомендуем вам иметь при себе запасную аккумуляторную батарею и фонарь.
- Установка фонаря слишком близко к беспроводному компьютеру может отрицательно повлиять на показания компьютера.

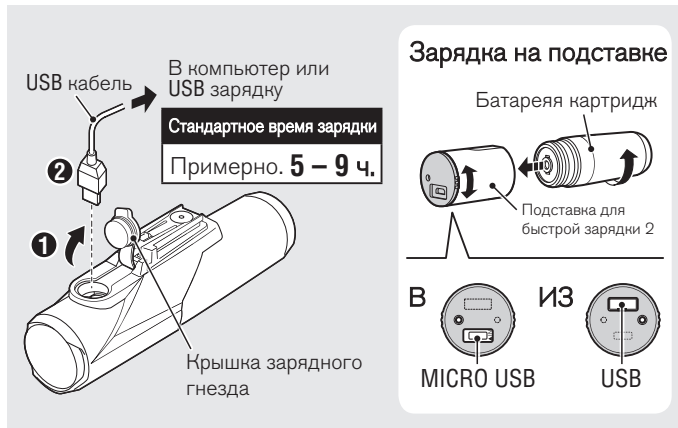
- Этот продукт водонепроницаем при обычном ежедневном использовании и может использоваться под дождем. Однако не погружайте его намеренно в воду.
- Если фонарь или его детали испачкались грязью и т.д., протрите их мягкой тканью, смоченной мягким мылом. Никогда не наносите растворитель для краски, бензин или спирт; это может привести к повреждению.
- Утилизируйте использованные батарейки-картриджи надлежащим образом в соответствии с местными правилами.

1 Перед первым использованием это устройство поставляется с небольшой зарядкой для проверки освещения. Обязательно зарядите его перед использованием в соответствии с инструкцией «КАК ЗАРЯЖАТЬ».

Фонарь



1 КАК ЗАРЯЖАТЬ



1. Подключите фонарь к компьютеру или коммерческому USB-зарядному устройству с помощью USB-кабеля. (1 – 2) Индикатор переключателя загорается, и начинается зарядка.

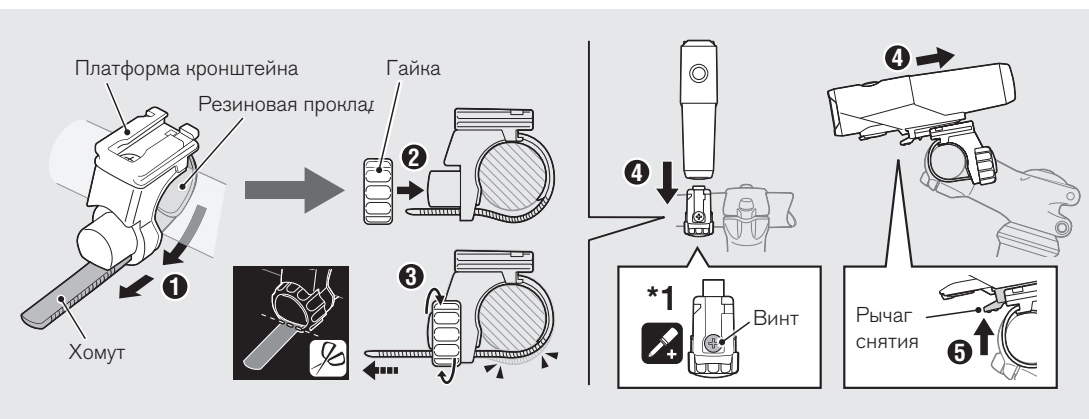
- * При использовании подставки (опция) загорается индикатор на подставке.

Подсветка индикатора	Состояние
Op	(500 mA зарядка)
Медленное мигание	Зарядка (1 A зарядка)
Off	Зарядка завершена

- * Когда ваш компьютер находится в спящем режиме, зарядка устройства невозможна.

- * Используйте USB-зарядное устройство емкостью 500 мАч (USB2.0) или больше. Картридж можно быстро зарядить с помощью USB-зарядного устройства большой емкости.
- * Если индикатор быстро мигает, это означает ошибку зарядки. Отсоедините кабель и повторите попытку.
- 2. После завершения зарядки отсоедините USB-кабель и установите зарядное устройство.
- * Время зарядки и освещения являются приблизительными значениями и зависят от условий окружающей среды и пользователя.
- * Дополнительный cradle2 не только позволяет заряжать аккумулятор самостоятельно, но и дает вам возможность использовать его в качестве мобильного аккумулятора.

2 КАК УСТАНОВИТЬ НА ВЕЛОСИПЕД



1. Установите кронштейн на руль. (1 – 3)
 2. Вставьте фонарь в кронштейн до щелчка и отрегулируйте угол луча. (4)
 3. Чтобы снять фонарь, потяните его вперед, одновременно нажимая на рычажок снятия (5).
- * Чтобы повторно отрегулировать угол луча, ослабьте гайку настолько, чтобы сдвинуть кронштейн, и плотно затяните ее после регулировки.
 - * Фонарь можно установить под рулем.

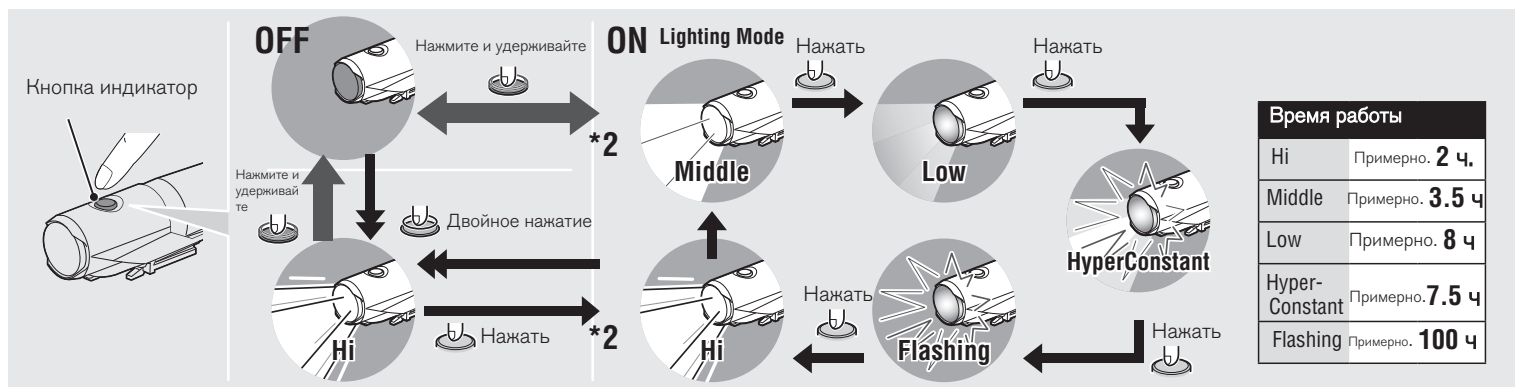
ОСТОРОЖНО!

- Обязательно затяните гайку вручную.
- Если вы затянете ее слишком сильно с помощью инструмента, резьба винта может быть сорвана.
- Периодически проверяйте гайку и винт (*1) на кронштейне и используйте не ослабляя.
- Закруглите срезанный край ремешка кронштейна, чтобы предотвратить травму.

3 УПРАВЛЕНИЕ ПЕРЕКЛЮЧАТЕЛЕМ (ПЕРЕКЛЮЧЕНИЕ РЕЖИМА ОСВЕЩЕНИЯ)

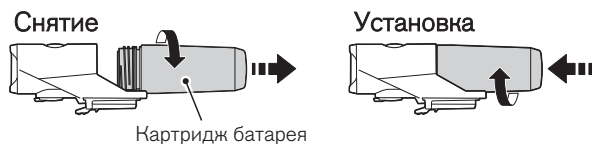
Выбираются режимы ВКЛ/ВЫКЛ и освещения с помощью переключателя.

*2 Когда вы включаете свет, он загорается в последнем использованном режиме освещения. (Функция памяти режима)
Оставшаяся емкость батареи
Когда переключатель (индикатор) загорается, оставшаяся заряд батареи составляет 20% или меньше. Пожалуйста зарядите как можно скорее.



4 КАК ЗАМЕНИТЬ БАТАРЕЮ КАРТРИДЖА

Поверните картриджный аккумулятор против часовой стрелки, чтобы извлечь его из устройства. Для установки вкрутите аккумуляторную батарею в блок фонаря до щелчка.



ОСТОРОЖНО!:

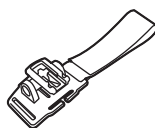
- Когда время работы значительно сокращается, срок службы батареи подходит к концу. Замените батарейку картриджа на новую.
- При хранении одной батарейки картриджа обязательно установите колпачок. В противном случае короткое замыкание может привести к повреждению или возгоранию.

ДОПОЛНИТЕЛЬНЫЕ ЧАСТИ/ЗАПЧАСТИ

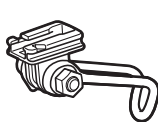
5338827N
FlexTight™ КРОНШТЕЙН



5341831N
Крепление на шлем

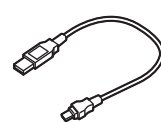


5342440
Крепление на вилку велосипеда



(CFB-100)

5342730
USB кабель



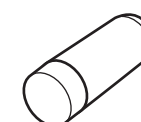
(MICRO USB)

5342620
Зарядка cradle 2 (USB кабель в комплекте)



(CRA-002)

5342681
Cartridge battery (Li-ion 3.6V 3400mAh - BA-3.4)



СПЕЦИФИКАЦИЯ

Источник света	Высокоинтенсивный светодиод x 1
Картриджный аккумулятор	Li-ion 3.6V 3400 мАч
Зарядка	Micro USB
Время работы	Hi : Примерно. 2 часа
	Middle : Примерно. 3.5 часа :
	Low : Примерно. 8 часов
	HyperConstant : Примерно. 7.5 часа
	Flashing : Примерно. 100 часов
* При температуре 20°C.	
Стандартное время зарядки	Примерно. 5 – 9 часов
Диапазон рабочей температуры	Зарядка : 5 до 40 °C
	Освещение -10°C – 40°C
Количество перезарядок/разрядок	Около 300 раз (до снижения номинальной емкости до 70%)
Размеры/вес	1-15/64" x 4-9/16" x 1-45/64" (31.2 x 116 x 43.2 mm) / 4.9 oz (140 g) (включая картридж батареи)

* Технические характеристики и дизайн могут быть изменены без предварительного уведомления.

ОГРАНИЧЕННАЯ ГАРАНТИЯ

2-летняя гарантия: только фонарь (без аккумуляторов). Компания CatEye гарантирует, что ее продукция не содержит брака, связанного с материалами и изготовлением, в течение 2 лет с даты покупки. Если изделие перестает работать при обычном использовании, CatEye отремонтирует или заменит устройство бесплатно. Обслуживание выполняет CatEye или авторизованный сервисный центр. Для возврата устройства тщательно упакуйте его и приложите гарантийный талон (подтверждение покупки) с инструкцией по ремонту. Разборчиво напишите ваше имя и адрес на гарантийном талоне. Отправитель берет на себя расходы по страхованию и пересылке устройства в компанию CatEye.

Зарегистрируйте свой продукт CatEye на веб-сайте.
<http://www.cateye.com/en/support/regist/>

CATEYE CO., LTD.
2-8-25, Kuwazu, Higashi Sumiyoshi-ku,
Osaka 546-0041 Japan
Attn: CATEYE Customer Service Section
Phone: (06)6719-6863
Fax: (06)6719-6033
E-mail: support@cateye.co.jp
URL: <http://www.cateye.com>

[For US Customers]
CATEYE AMERICA, INC.
2825 Wilderness Place Suite 1200,
Boulder CO 80301-5494 USA
Phone: 303.443.4595
Toll Free: 800.5.CATEYE
Fax: 303.473.0006
E-mail: service@cateye.com